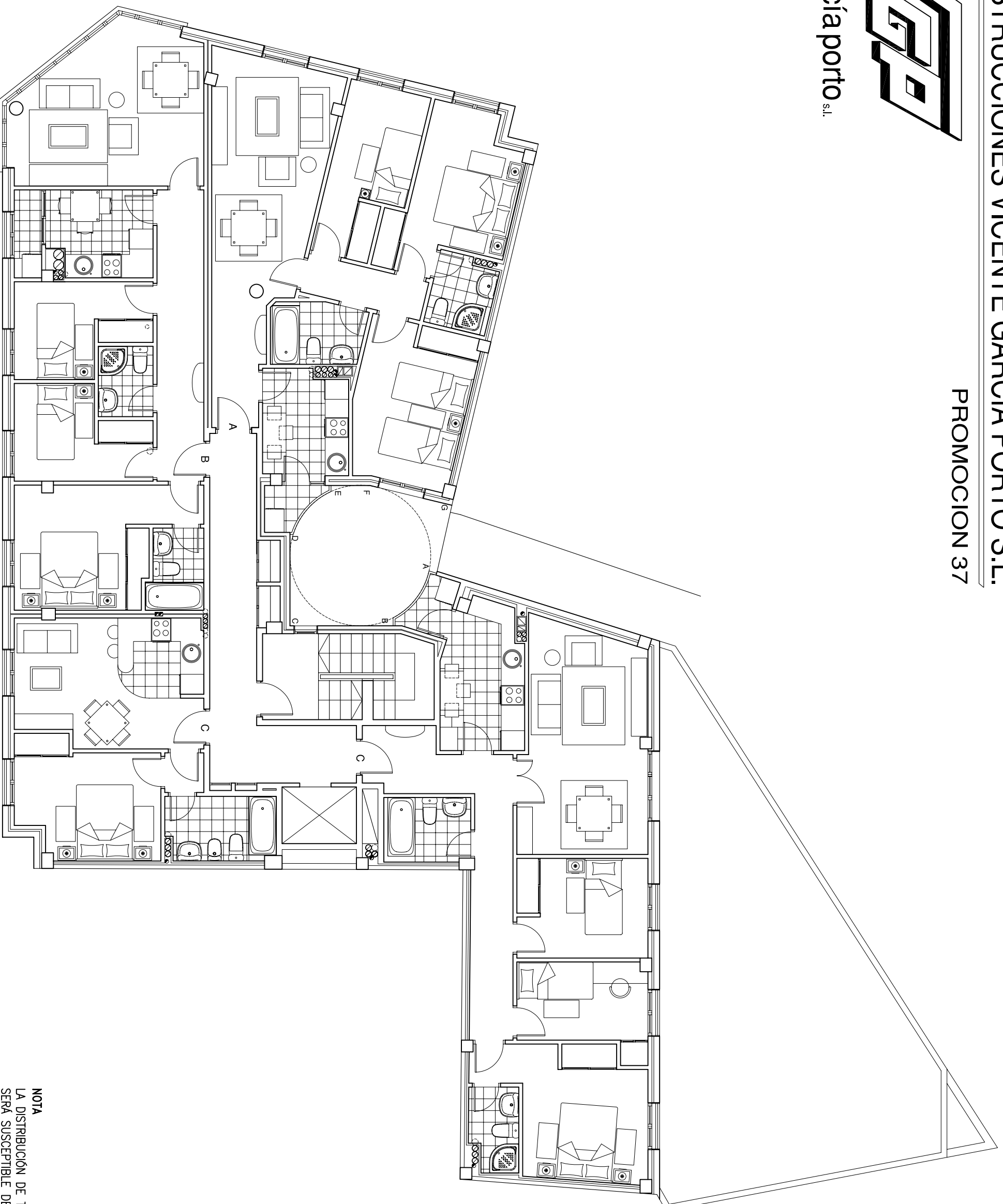


garcía porto
s.l.



PLANTA CUARTA

NOTA
LA DISTRIBUCIÓN DE TODA VIVIENDA
SERÁ SUSCEPTIBLE DE MODIFICACIONES A
PROPUESTA DE LA DIRECCIÓN FACULTATIVA.

1/100

**Cid-Rivadulla**
Arquitectos s.l.