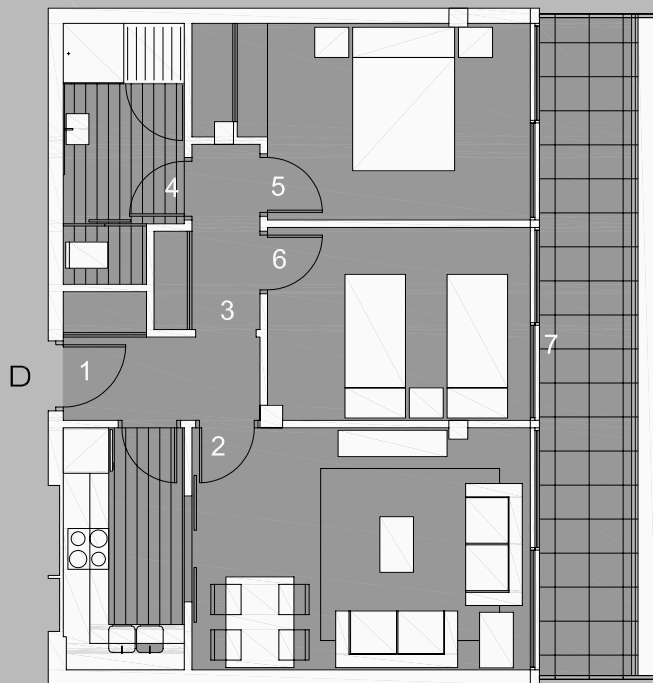


# OLVICAR

## PROMOCIONES

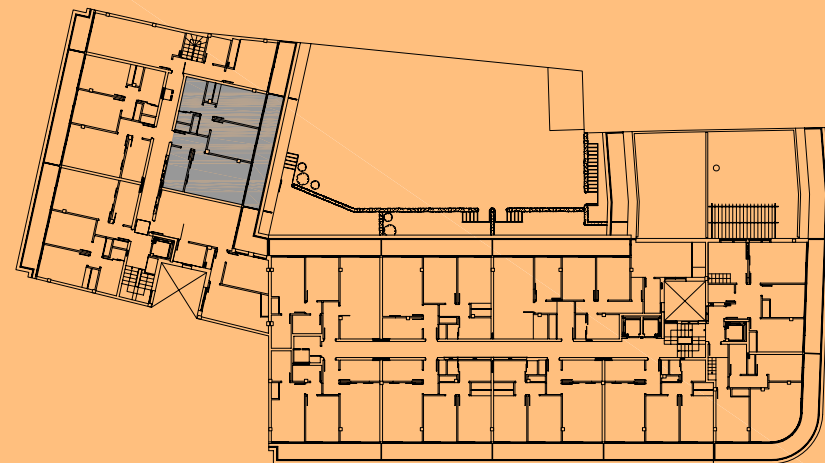


planta bajo cubierta  
portal A  
vivienda D

sup. útil 50.55m<sup>2</sup>  
sup. construida 56.00m<sup>2</sup>

- |                         |                     |
|-------------------------|---------------------|
| 1. recibidor            | 3.50m <sup>2</sup>  |
| 2. salón-comedor-cocina | 19.60m <sup>2</sup> |
| 3. pasillo              | 2.95m <sup>2</sup>  |
| 4. baño                 | 5.10m <sup>2</sup>  |
| 5. dormitorio 1         | 10.55m <sup>2</sup> |
| 6. dormitorio 2         | 8.85m <sup>2</sup>  |
| 7. terraza              | 11.40m <sup>2</sup> |

edificio para 71 viviendas, local comercial, trasteros y garaje  
cabo de cruz - boiro



INFORMACIÓN Y VENTAS

OLVICAR

TLF. 981 84 78 48 y 649 42 33 37

email: mboyboi06@grupostar.com