

OLVICAR

PROMOCIONES

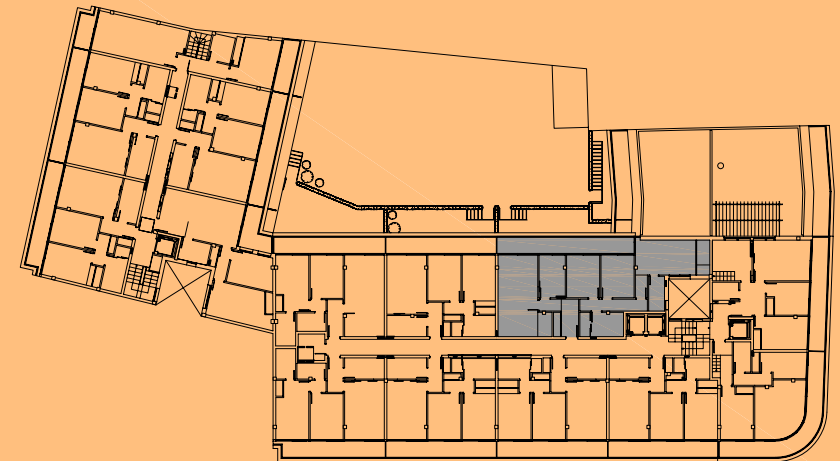


planta bajo cubierta
portal B
vivienda A

sup. útil 79.55m²
sup. construida 90.45m²

1. recibidor	6.30m ²
2. salón-comedor-cocina	26.80m ²
3. pasillo	4.60m ²
4. baño 1	3.15m ²
5. baño 2	6.00m ²
6. dormitorio 1	16.45m ²
7. dormitorio 2	8.10m ²
8. dormitorio 3	8.10m ²
9. terraza	13.55m ²

edificio para 71 viviendas, local comercial, trasteros y garaje
cabo de cruz - boiro



INFORMACIÓN Y VENTAS

OLVICAR

TLF. 981 84 78 48 y 649 42 33 37

email: mboyboi06@grupostar.com

