

# OLVICAR

## PROMOCIONES

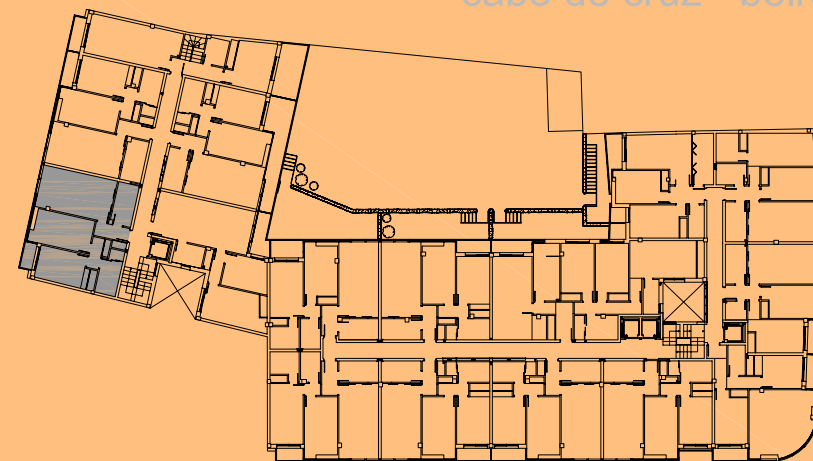


planta primera  
portal A  
vivienda A

sup. útil 57.10m<sup>2</sup>  
sup. construida 64.50m<sup>2</sup>

- |                         |                     |
|-------------------------|---------------------|
| 1. recibidor            | 3.45m <sup>2</sup>  |
| 2. salón-comedor-cocina | 23.50m <sup>2</sup> |
| 3. paso                 | 2.85m <sup>2</sup>  |
| 4. baño                 | 5.15m <sup>2</sup>  |
| 5. dormitorio 1         | 10.65m <sup>2</sup> |
| 6. dormitorio 2         | 11.50m <sup>2</sup> |
| 7. terraza              | 2.10m <sup>2</sup>  |

edificio para 71 viviendas, local comercial, trasteros y garaje  
cabo de cruz - boiro



INFORMACIÓN Y VENTAS

OLVICAR

TLF. 981 84 78 48 y 649 42 33 37  
email: [mboyboi06@grupostar.com](mailto:mboyboi06@grupostar.com)