



OLVICAR

PROMOCIONES

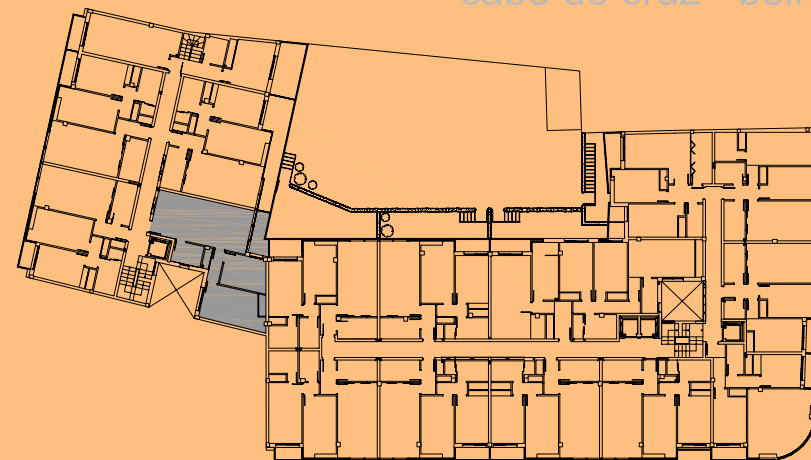


planta primera
portal A
vivienda B

sup. útil 53.55m²
sup. construida 61.20m²

- | | |
|-------------------------|---------------------|
| 1. salón-comedor-cocina | 25.00m ² |
| 2. pasillo | 3.20m ² |
| 3. baño | 3.65m ² |
| 4. dormitorio 1 | 13.35m ² |
| 5. dormitorio 2 | 8.35m ² |
| 6. terraza | 4.00m ² |

edificio para 71 viviendas, local comercial, trasteros y garaje
cabo de cruz - boiro



INFORMACIÓN Y VENTAS

OLVICAR

TLF. 981 84 78 48 y 649 42 33 37

email: mboyboi06@grupostar.com

