



OLVICAR

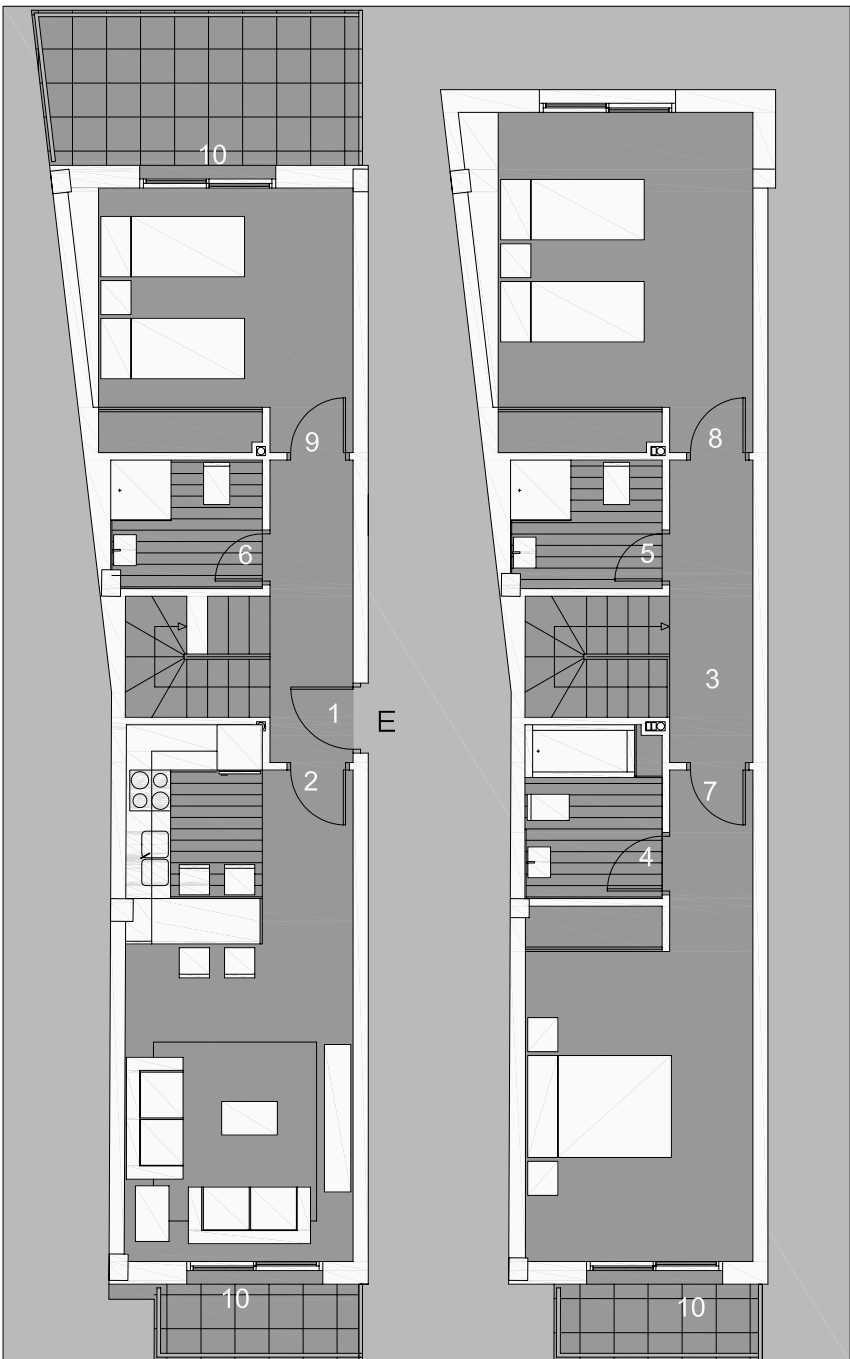
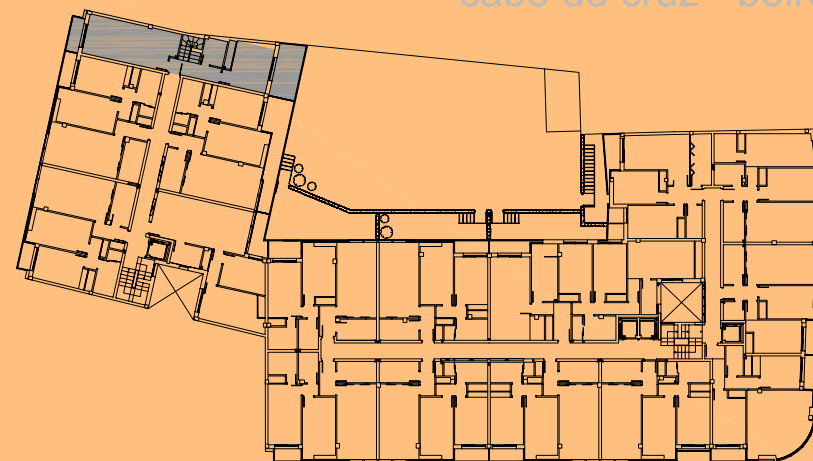
PROMOCIONES

planta primera-segunda
portal A
vivienda E

sup. útil 91.20m²
sup. construida 107.70m²

1.	recibidor	7.45m ²
2.	salón-comedor-cocina	20.65m ²
3.	distribuidor	7.45m ²
4.	baño 1	4.15m ²
5.	baño 2	3.40m ²
6.	baño 3	3.40m ²
7.	dormitorio 1	16.05m ²
8.	dormitorio 2	16.25m ²
9.	dormitorio 3	12.40m ²
10.	terrazza	14.20m ²

edificio para 71 viviendas, local comercial, trasteros y garaje
cabo de cruz - boiro



INFORMACIÓN Y VENTAS

OLVICAR

TLF. 981 84 78 48 y 649 42 33 37

email: mboyboi06@grupostar.com

