

# OLVICAR

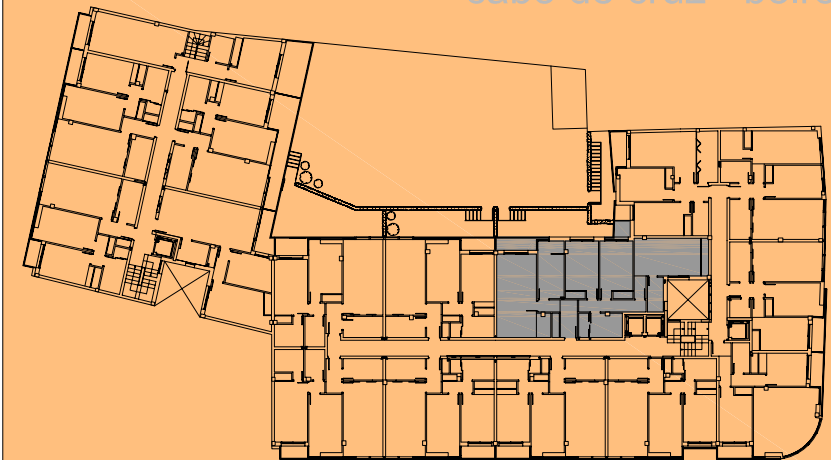
PROMOCIONES

planta primera  
portal B  
vivienda A

sup. útil 90.35m<sup>2</sup>  
sup. construida 102.25m<sup>2</sup>

1. recibidor	6.40m <sup>2</sup>
2. salón-comedor	20.80m <sup>2</sup>
3. cocina	8.65m <sup>2</sup>
4. pasillo	4.60m <sup>2</sup>
5. baño 1	3.15m <sup>2</sup>
6. baño 2	6.00m <sup>2</sup>
7. dormitorio 1	17.50m <sup>2</sup>
8. dormitorio 2	10.85m <sup>2</sup>
9. dormitorio 3	10.80m <sup>2</sup>
10. lavadero	1.60m <sup>2</sup>
11. terraza	3.45m <sup>2</sup>

edificio para 71 viviendas, local comercial, trasteros y garaje  
cabo de cruz - boiro



INFORMACIÓN Y VENTAS

OLVICAR

TLF. 981 84 78 48 y 649 42 33 37

email: mboyboi06@grupostar.com

