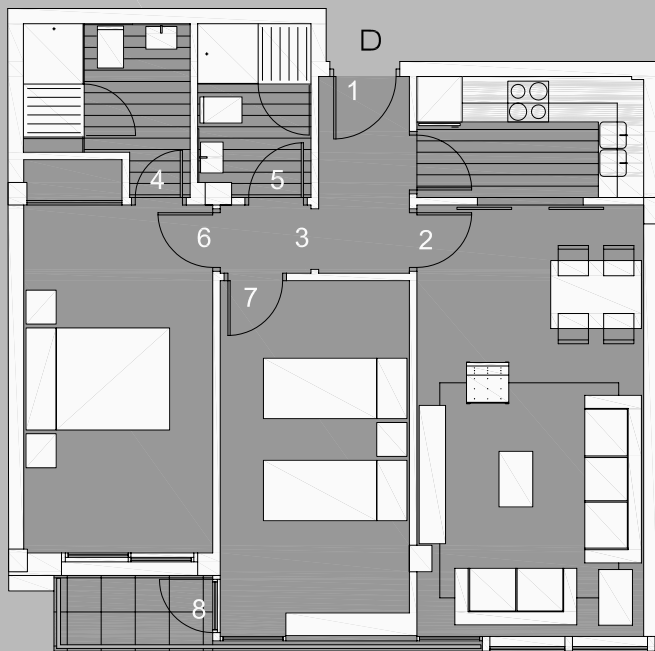


OLVICAR

PROMOCIONES



planta primera
portal B
vivienda D

sup. útil 57.35m²
sup. construida 65.20m²

1. recibidor	3.10m ²
2. salón-comedor-cocina	22.00m ²
3. pasillo	1.15m ²
4. baño 1	4.20m ²
5. baño 2	3.40m ²
6. dormitorio 1	12.25m ²
7. dormitorio 2	11.25m ²
8. terraza	2.10m ²

edificio para 71 viviendas, local comercial, trasteros y garaje
cabo de cruz - boiro



INFORMACIÓN Y VENTAS

OLVICAR

TLF. 981 84 78 48 y 649 42 33 37

email: mboyboi06@grupostar.com

