



OLVICAR

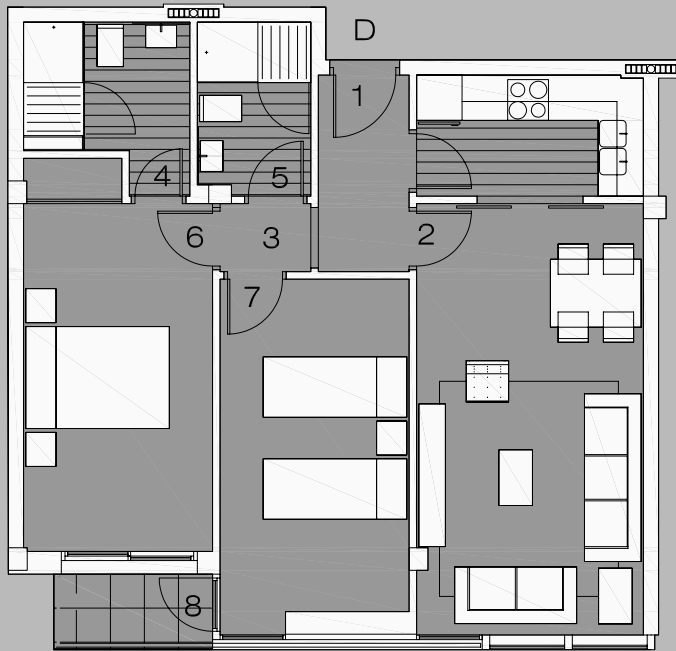
PROMOCIONES

planta segunda

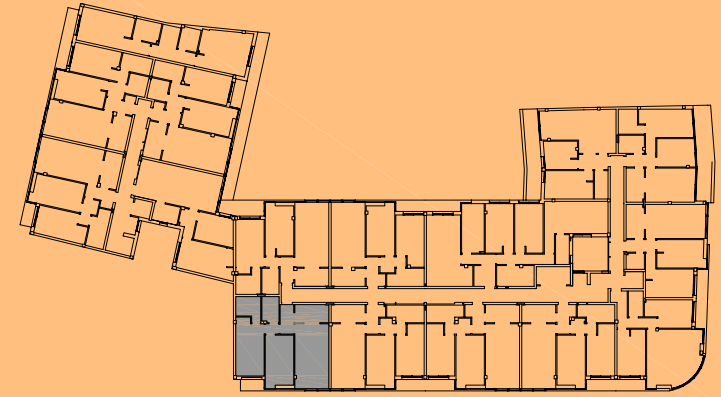
portal B
vivienda D

sup. útil 57.35m²
sup. construida 65.20m²

- | | |
|-------------------------|---------------------|
| 1. recibidor | 3.10m ² |
| 2. salón-comedor-cocina | 22.00m ² |
| 3. paso | 1.15m ² |
| 4. baño 1 | 4.20m ² |
| 5. baño 2 | 3.40m ² |
| 6. dormitorio 1 | 12.25m ² |
| 7. dormitorio 2 | 11.25m ² |
| 8. terraza | 2.10m ² |



edificio para 71 viviendas, local comercial, trasteros y garaje
cabo de cruz - boiro



INFORMACIÓN Y VENTAS

OLVICAR

TLF. 981 84 78 48 y 649 42 33 37

email: mboyboi06@grupostar.com

