

OLVICAR

PROMOCIONES

planta segunda

planta B
vivienda K

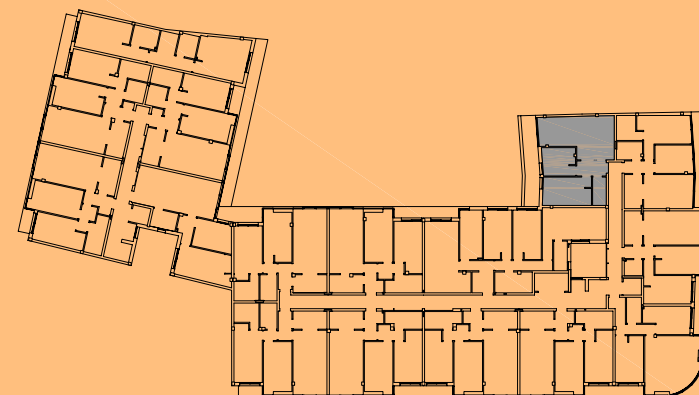
sup. útil 45.80m²

sup. construida 52.35m²

- | | |
|-------------------------|---------------------|
| 1. vestíbulo | 3.45m ² |
| 2. salón-comedor-cocina | 21.50m ² |
| 3. baño | 3.00m ² |
| 4. dormitorio 1 | 10.65m ² |
| 5. dormitorio 2 | 7.20m ² |
| 6. terraza | 8.90m ² |



edificio para 71 viviendas, local comercial, trasteros y garaje
cabo de cruz - boiro



INFORMACIÓN Y VENTAS

OLVICAR

TLF. 981 84 78 48 y 649 42 33 37

email: mboyboi06@grupostar.com

